

Toimivusdeklaratsioon

Nr 66/0501006-12/20.03.2020



1. Tootetüübi kordumatu identifitseerimiskood:

Silmusmutter **M6, M8, M10 ja M12**

1a. Kehtib Hammerjack artiklinumbritele

Artikkel

66-05010106, 66-05010108, 66-05010110, 66-05010112,
80-B8806, 80-B8808, 80-B8810, 80-B8812-5, 80-K8806, 80-K8808, 80-K8810, 80-K8812,
89-B8808, 89-B8810, 89-B8812, 89-B8812-5

2. Tüübi-, partii- või seerianumber või muu element, mis võimaldab ehitustoote identifitseerimist artikli 11 lõike 4 kohaselt:

On esitatud pakendil

3. Tootja poolt ette nähtud ehitustoote kavandatud kasutusotstarve või -otstarbed kooskõlas kohaldatava ühtlustatud tehnilise kirjeldusega:

Sisekeermega silmusmutter on mõeldud kasutamiseks riputamise lahendusena seadmete ja konstruktsioonide jms toodete paigaldamisel.

Silmusmutril on siseõõnsuses keere vastavalt soovitud läbimõõduga M6-M12, mis võimaldab kasutada polte, keermelatti või muid soovitud pikkusega keermestatud tooteid.

4. Artikli 11 lõikes 5 nõutud tootja nimi, registreeritud kaubanimi või registreeritud kaubamärk ja kontaktaadress:

Hammerjack OÜ
Tänassilma tee 15
Saku Vald 76406, Harjumaa
Tel: +372 6 729 515
Fax: +372 6 729 510
E-post: info@hammerjack.ee

5. Vajaduse korral volitatud esindaja nimi ja kontaktaadress, kelle volitused hõlmavad artikli 12 lõikes 2 täpsustatud ülesandeid:

Pole asjakohane (vt 4. punkti)

6. V lisas sätestatud ehitustoote toimivuse püsivuse hindamise ja kontrollimise süsteem või süsteemid:

Pole asjakohane

7. Ühtlustatud standardiga hõlmatud ehitustoote toimivusdeklaratsiooni korral:

Pole asjakohane

8. Sellise ehitustoote, mille kohta on antud Euroopa tehniline hinnang, toimivusdeklaratsiooni korral:

Pole asjakohane

9. Deklareeritud toimivus

Sisekeermega silmusmutter on mõeldud kasutamiseks riputamise lahendusena seadmete ja konstruktsioonide jms toodete paigaldamisel.

Silmusmutril on siseõõnsuses keere vastavalt soovitud läbimõõduga M6-M12, mis võimaldab kasutada polte, keermelatti või muid soovitud pikkusega keermestatud tooteid.

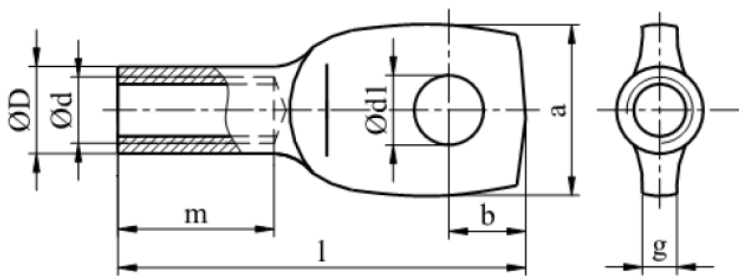
Pinnakate: Korrosioonitõrje vastab keskkonnaklassile C2.

Toode on valmistatud C15 terasest ja onelektrolüütiliselt tsingitud.

Keskonna- korrosiooniklass C2 eeldab, et peale paigaldamist peab toote pealispind olema kahjustamatta j a toodet kasutatakse sisetingimustes.

Paigaldamine:

- keerake silmusmutri sisse vastava suurusega (M6-M12) polt, keermearras või mõni muu keermestatud ese, mida soovitakse silmusmutri külge keerata kinnitamiseks või riputamiseks.



Läbimõõt	M6	M8	M10	M12
D	8	10	12	15
g	2,5	3,5	4	7
d₁	6	8	10	13
a	17	18,5	21	24,5
m	8	9	10	16
b	16	18	19	18
l	43	47	52	60,5

10. Punktides 1 ja 2 kindlaksmääratud toote toimivus on kooskõlas punktis 9 osutatud deklareeritud toimivusega.

Eespool kirjeldatud toote toimivus vastab deklareeritud toimivusele. Käesolev toimivusdeklaratsioon on välja antud kooskõlas määrusega (EL) nr 305/2011 eespool nimetatud tootja ainuvastutusel.

Tootja poolt ja nimel allkirjastanud:

Raido Ingerainen
Juhatuse liige

20.03.2020

