

## HD 4/11 C BP, ILMA AKU JA LAADIJATA

Ideaalne hoonete halduses, maastikukujunduses või munitsipaalvaldkonnas: Kärcheri esimene akutoitel kõrgsurvepesur HD 4/11 C Battery. Töötab sõltumatult ilma välise toiteallikata.



Made in Germany



Tellimuse nr.

1.520-928.0

- Sõltumatu kõrgsurvepuhastus, mis ei sõltu välisest toiteallikast
- 10 meetri pikkune kõrgsurvevoolik, EASY!Force, roteeruv düüs

### Tehnilised andmed

EAN-kood		405427835528
Aku platvorm		36 V Aku platvorm
Vooluhulk	I/h	320 - 400
sisendtemperatuur	°C	60
Töörõhk	bar / MPa	70 - 110 / 7 - 11
Maksimaalne rõhk	bar / MPa	150 / 15
Ühendusvõimsus	kW	1,6
Vee etteanne		3/4"
Vaja minevate akude arv	tk.	2
Aku tööaeg ühe laadimisega	min	30 (7,5 Ah)
Aku laadimisaeg	min	58 / 81
Väljundi võimsus	A	6
Toide akulaadijale	V / Hz	100 - 240 / 50 - 60
Akulaadija toitejuhtme pikkus	m	1,2
Värvus		Antratsiit
Kaal ( lisatarvikutega)	kg	20,1
Kaal, sh pakend	kg	23,9
Mõõdud (pikkus × laius × kõrgus)	mm	380 × 370 × 930

### Seadmed

Versioon		Aku ja laadija ei kuulu komplekti
Pesupüstol		EASY!Force
Kõrgsurvevooliku pikkus	m	10
Pihustusotsik	mm	840
Mustusefrees		■
Survekatkestus		■
Vee imivoolik		■

■ Tarnitakse koos seadmega



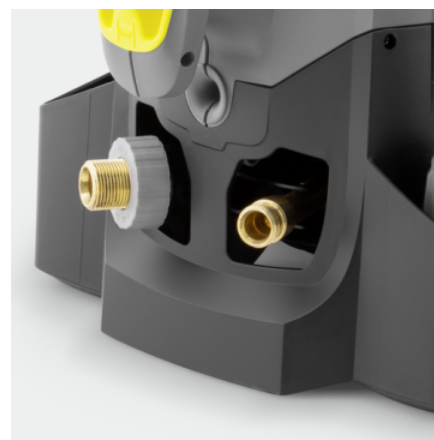
## 36 V akuplatvorm

- Suur puhastusjõudlus ja pikemad tööintervallid.
- Akud ühilduvad mitme seeria seadmetega.
- Aega säästev kiirlaadija.



## Ökonoomne ja tõhus režiim eco!efficiency

- Säästab energiat ja pikendab aku kasutusiga
- Vähendatud puhastusjõudlus kergema mustuse eemaldamiseks.



## Kvaliteet

- Automaatne rõhuvabastus kaitseb komponente ja pikendab tööiga.
- Kvaliteetne messingust silindripea.
- Suur, kergesti ligipääsetav vee peenfilter pumba kaitsmiseks vees sisalduvate mustuseosakeste eest.

## LISATARVIKUD HD 4/11 C BP, ILMA AKU JA LAADIJATA 1.520-928.0



		Tellimuse nr.	Kirjeldus	
<b>KÕRGSURVEPÜSTOLI PÄÄSTIKUD</b>				
<b>Kõrgsurvepüstoli päästikud</b>				
Kõrgsurvepüstol EASY!Force Advanced	1	4.118-005.0	Vaevata ja energiakuluta: kõrgsurvepüstol EASY!Force kasutab kõrgsurvejoa tagasivoolu jõudu, mistõttu püstoli hoidmisjõud kasutajale on nullilähedale.	■
Komplekt EASY!Force Conversion Kit 1 - kõrgsurvevoolikut	2	4.111-050.0	Kärcheri kõrgsurvepesurite kasutamiseks olemasoleva kõrgsurvevoolikuga: komplekt EASY!Force Conversion Kit 1 sisaldab EASY!Force kõrgsurvepüstolit, pesutoru ja kõiki adaptereid (ka düüside kinnitamiseks).	□
Komplekt EASY!Force Conversion Kit 2 - masinast	3	4.111-051.0	Välja töötatud olemasolevate Kärcheri kõrgsurvepesuritele: komplekt EASY!Force Conversion Kit 2 sisaldab EASY!Force kõrgsurvepüstolit, pesutoru, kõrgsurvevoolikut ja kõiki vajalikke adaptereid.	□
Komplekt EASY!Force Conversion Kit 3 - kõrgsurvepüstol	4	4.111-052.0	Ühildub olemasoleva kõrgsurvevooliku ja pesutoruga: komplekt EASY!Force Conversion Kit 3 sisaldab EASY!Force pesupüstolit ja kõiki vajalikke adaptereid teie kõrgsurvepesuri kaasajastamiseks.	□
<b>PIHUSTIOTSIKUD</b>				
<b>Pöörlevad pihustiotsikud</b>				
Pihustustoru, 840 mm, pööratav	5	4.112-006.0	850 mm roostevabast terasest pesutoru (manuaalne ühendus), millel on kasutuslihtsuse ja kasutaja turvalisuse tagamiseks ergonoomiline käepide. Pöörlemisraadius surve all 360°.	■
LED-töötuli	6	2.680-002.0	Ere ja kergekaaluline LED-töötuli, mille saab paigaldada kõrgsurve-pesupüstoli EASY!Force pesutorule. Parem nähtavus kehva valgustusega oludes kuni 5 töötunniks.	□
Pihustustoru, 250 mm, pööratav	7	4.112-027.0	Pihustustoru, 250 mm, pöörlev, ergonoomiline	□
Pihustustoru, 400 mm, pööratav	8	4.112-024.0	Pihustustoru, 400 mm, pöörlev, ergonoomiline	□
Pihustustoru, 600 mm, pööratav	9	4.112-007.0	600 mm roostevabast terasest pesutoru (manuaalne ühendus), millel on kasutuslihtsuse ja kasutaja turvalisuse tagamiseks ergonoomiline käepide. Pöörlemisraadius surve all 360°.	□
Pihustustoru, 1050 mm, pööratav	10	4.112-000.0	1050 mm roostevabast terasest pesutoru (manuaalne ühendus), millel on kasutuslihtsuse ja kasutaja turvalisuse tagamiseks ergonoomiline käepide. Pöörlemisraadius surve all 360°.	□
Pihustustoru, 1550 mm, pööratav	11	4.112-018.0	1550 mm roostevabast terasest pesutoru (manuaalne ühendus), millel on kasutuslihtsuse ja kasutaja turvalisuse tagamiseks ergonoomiline käepide. Pöörlemisraadius surve all 360°.	□
Pihustustoru, 2050 mm, pööratav	12	4.112-021.0	2050 mm roostevabast terasest pesutoru (manuaalne ühendus), millel on kasutuslihtsuse ja kasutaja turvalisuse tagamiseks ergonoomiline käepide. Pöörlemisraadius surve all 360°.	□
Pesutoru pikendus, 1000 mm	13	4.112-048.0	Pesutoru pikendus koos EASY!Lock ühendusega. Pikkus 1000 mm.	□
<b>Kaksikdüüs</b>				
Kaksikdüüsiga pesutoru, 960 mm	14	2.112-016.0	960 mm kaksikdüüsiga pesutoru, millel on täissurve pihustades rõhu reguleerimisvõimalus käepidemel. Sobib põllumajanduslikuks kasutamiseks (nt tallide puhastamiseks).	□

■ Tarnitakse koos seadmega □ Saadaval olevad lisatarvikud.

## LISATARVIKUD HD 4/11 C BP, ILMA AKU JA LAADIJATA 1.520-928.0



		Tellimuse nr.	Kirjeldus	
<b>PIHUSTIOTSIKUD</b>				
<b>Nurgeline pihustiotsik</b>				
WC ja vihmaveerennide pesutoru	15	4.112-029.0	Roostevabast terasest WC ja vihmaveerennide pesutoru, otsiku kinnitamise võimalus. Erilise kujuga, et tagada vihmaveerennide ja WC-de tõhus ja hügieeniline puhastus.	<input type="checkbox"/>
<b>Painduv pihustiotsik</b>				
Painduv pesutoru, 1050 mm	16	4.112-035.0	1050 mm painduv pesutoru, paindumisulatus 20° kuni 140°, sobib suurepäraselt raskesti ligipääsetavate alade puhastamiseks.	<input type="checkbox"/>
Kõrgsurveseadme liigendatud ühendus	17	4.112-057.0	Raskesti ligipääsetavate kohtade puhastamiseks: Liigendatud ühendus kõrgsurveseadmetele, mille nurka saab reguleerida kuni 120°. Ühendage lihtsalt survepesuri pesutoru külge.	<input type="checkbox"/>
<b>Vihmaveerenni puhastaja</b>				
Vihmaveerennide pesutoru	18	2.112-015.0	Pesutoru sobib vihmaveerennide puhastamiseks. Toru kuju ja spetsiaalne otsik võimaldavad vihmaveerenni puhastada ilma katteplaate eemaldamata.	<input type="checkbox"/>
<b>Põhjapuhastaja</b>				
Kerealuse pesutoru	19	4.112-032.0	Roostevabast terasest pesutoru sõidukite kerealuse osa ja rattakoobaste lihtsaks ja tõhusaks puhastamiseks. Ilma kõrgsurveotsikuteta.	<input type="checkbox"/>
<b>Täiendav käepide</b>				
Lisakäpide EASY!Lock ühendusega pesutorule	20	4.321-380.0	Mugav igas olukorras - lisakäpideid on lihtne Kärcheri EASY!Lock ühendusega pesutoru külge kinnitada. Käpide muudab töö lihtsamaks, lastes teil võtta tööasendi, mis sobib just konkreetse töö teostamiseks. Tööasendi vahetamine aitab pingeid kehas vähendada ja muud töö mõnusamaks. Tänu 360° pöörlevale pesutorule saab lisakäpideid samuti keerata, muutes töö paindlikumaks.	<input type="checkbox"/>
<b>PowerControl pihusti</b>				
PowerControl pesutoru 027	21	4.112-043.0	Pesutoru PowerControl, mille düüsi suurus on 027, võimaldab survet lõputult reguleerida otse käpidele, mistõttu saate igaks puhastustoiminguks valida just sobiva veeurve.	<input type="checkbox"/>
<b>PÖÖRDOTSIKUD (DÜÜSID)</b>				
<b>Düüs, väike</b>				
Pesutoru, väike, 028	22	4.114-056.0		<input checked="" type="checkbox"/>
<b>MITMEJOAGA DÜÜS</b>				
<b>Kolmikotsik</b>				
Kolmekordne düüs, 028	23	4.117-024.0	Kolme düüsiga otsik manuaalseks vahetamiseks. Pihustusjoo mugav reguleerimine. Sissepritsega kõrgsurvepesuritele, madalsurve lehvikuga pesuaine eemaldamiseks ja pealekandmiseks.	<input checked="" type="checkbox"/>
<b>KÕRGSURVEVOOLIKUD</b>				
<b>Standard koos ühendustega mõlemas otsas</b>				
Kõrgsurvevoolik, 10 m, ID 6, 250 bar, 2 x EASY!Lock ühendus	24	6.110-034.0	10 m kõrgsurvevoolik (ID 6), millel on EASY!Lock käsikruviühendus mõlemas otsas. Nominiaalsuurus DN 6, töö rõhk kuni 250 bar.	<input checked="" type="checkbox"/>
Kõrgsurvevoolik, 10 m, ID 10, 220 bar, 2 x EASY!Lock ühendus	25	6.110-041.0	Muljetavaldavad omadused ja põhivarustus: kõrgsurvevoolik (DN 10), pikkus 10 m, töösurve kuni 220 bar.	<input type="checkbox"/>
Kõrgsurvevoolik, 10 m, ID 6, 250 bar, 2 x EASY!Lock ühendus	26	6.110-035.0	10 m kõrgsurvevoolik (DN 6), millel on EASY!Lock käsikruviühendus mõlemas otsas ja ANTI!Twist väändumiskaitse. Töö rõhk kuni 250 bar.	<input type="checkbox"/>
Kõrgsurvevoolik, 10 m, ID 6, 300 bar, 2 x EASY!Lock ühendus	27	6.110-056.0	Kõrgsurvevoolik (DN 6) väändumiskaitsega ANTI!Twist ja uue EASY!Lock käsikruviühendusega mõlemas otsas. Töösurve kuni 300 bar. Pikkus 10 m.	<input type="checkbox"/>
Kõrgsurvevoolik, 10 m, ID 8, 315 bar, 2 x EASY!Lock ühendus	28	6.110-031.0	Kõrgsurvevoolik (DN 8), töösurve kuni 315 bar. 10 m kõrgsurvevoolik, mille mõlemas otsas on innovatiivne EASY!Lock käsikruviühendus.	<input type="checkbox"/>

■ Tarnitakse koos seadmega □ Saadaval olevad lisatarvikud.

## LISATARVIKUD HD 4/11 C BP, ILMA AKU JA LAADIJATA 1.520-928.0



26, 28-31



25, 32



33



34-35, 37



36



38



39



40

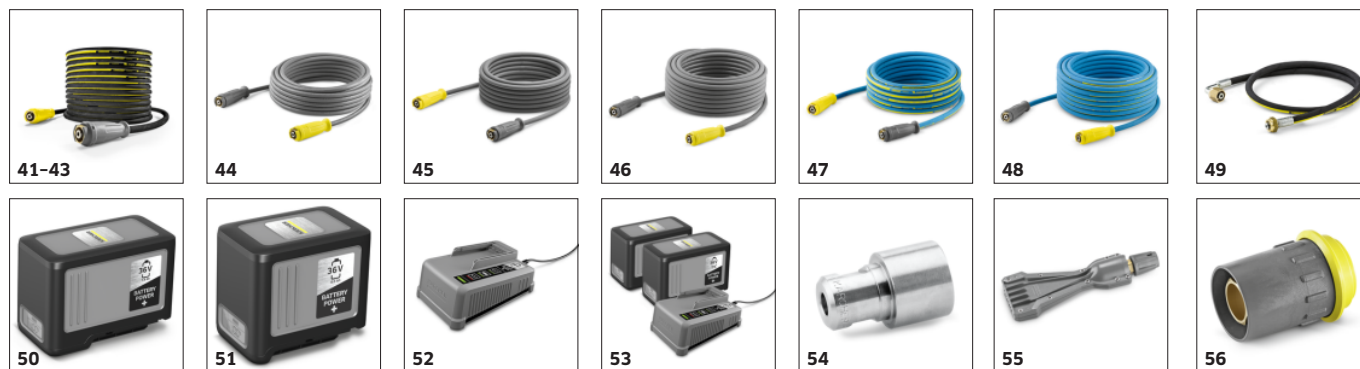


41-43

		Tellimuse nr.	Kirjeldus	
<b>KÕRGSURVEVOOLIKUD</b>				
<b>Standard koos ühendustega mõlemas otsas</b>				
Kõrgsurvevoolik, 15 m, ID 8, 315 bar, 2 x EASY!Lock ühendus	29	6.110-030.0	Väändumisvastase kaitsega 15 m kõrgsurvevoolik DN 8, millel on väändumiskaitse ANTI!Twist ja ajasäästlik EASY!Lock käsikruviühendus mõlemas otsas.	<input type="checkbox"/>
Kõrgsurvevoolik, 20 m, ID 8, 315 bar, 2 x EASY!Lock ühendus	30	6.110-032.0	20 m kõrgsurvevoolik (DN 8), millel on ajasäästlik ja töökindel EASY!Lock käsikruviühendus mõlemas otsas. Töösurve kuni 315 bar.	<input type="checkbox"/>
Kõrgsurvevoolik, 30 m, ID 8, 315 bar, 2 x EASY!Lock ühendus	31	6.110-014.0	Mugav pikkus (30 m) ja uuenduslik EASY!Lock käsikruviühendus: väändumisvastase ANTI!Twist kaitsega kõrgsurvevoolik (DN 8), mille töösurve on kuni 315 bar.	<input type="checkbox"/>
Kõrgsurvevoolik, 15 m, ID 10, 220 bar, 2 x EASY!Lock ühendus	32	6.110-042.0	Innovatiivse EASY!Lock käsikruviühendusega vooliku töösurve on kuni 220 bar: 15 m pikkune kõrgsurvevoolik (DN 10).	<input type="checkbox"/>
Kõrgsurvevoolik, 20 m, ID 10, 220 bar, 2 x EASY!Lock ühendus	33	6.110-043.0	20 m kõrgsurvevoolik (DN 10), millel on eriti ajasäästlik ja mugav EASY!Lock käsikruviühendus mõlemas otsas.	<input type="checkbox"/>
Kõrgsurvevoolik, 25 m, ID 10, 220 bar, 2 x EASY!Lock ühendus	34	6.110-044.0	Muljetavaldavad omadused ja põhivarustus: 25 m kõrgsurvevoolik (DN 10), töösurve kuni 220 bar.	<input type="checkbox"/>
Kõrgsurvevoolik, 40 m, ID 10, 220 bar, 2 x EASY!Lock ühendus	35	6.110-045.0	40 m pikkune kõrgsurvevoolik, mille mõlemas otsas on ajasäästlik EASY!Lock käsikruviühendus. DN 10, töösurve kuni 220 bar.	<input type="checkbox"/>
Kõrgsurvevoolik, 15 m, ID 12, 210 bar, 2 x EASY!Lock ühendus	36	6.110-059.0	Töösurve kuni 250 bar: 15 m pikkune kõrgsurvevoolik (DN 12), mille mõlemas otsas on mugav EASY!Lock käsikruviühendus.	<input type="checkbox"/>
Kõrgsurvevoolik, 40 m, ID 12, 210 bar, 2 x EASY!Lock ühendus	37	6.110-060.0	EASY!Lock käsikruviühendusega 40 m pikkune voolik tagab liikumisvabaduse: kõrgsurvevoolik (DN 12), mille mõlemas otsas on EASY!Lock käsikruviühendus. Töösurve kuni 250 bar.	<input type="checkbox"/>
<b>Longlife 400 koos ühendustega mõlemas otsas</b>				
Kõrgsurvevoolik Longlife, 1,5 m, ID 8, 400 bar, 2 x EASY!Lock ühendus	38	6.110-024.0	Väändumiskaitsega 1,5 m kõrgsurvevoolik (DN 8), mõlemas otsas kiireks ühendamiseks mugavad EASY!Lock käsikruviühendused. Vastupidav voolik, mille töösurve on kuni 400 bar.	<input type="checkbox"/>
Kõrgsurvevoolik Longlife, 1,5 m, ID 8, 400 bar, 1 x EASY!Lock ühendus / 1 x M22 x 1,5	39	6.110-069.0	Kahekordse terasarmatuuriga kõrgsurvevoolik (DN 8), pikkus 1,5 m, töösurve kuni 400 bar. Konnektorid: M 22 x 1,5, kiire ja mugav EASY!Lock käsikruviühendus.	<input type="checkbox"/>
Kõrgsurvevoolik Longlife, 10 m, ID 8, 400 bar, 2 x EASY!Lock ühendus	40	6.110-038.0	Vastupidav 10 m pikkune kõrgsurvevoolik (DN 8), millel on kahekordne terasarmatuur, mõlemas otsas EASY!Lock käsikruviühendus ja ANTI!Twist väändumiskaitse. Töörihk kuni 400 bar.	<input type="checkbox"/>
Kõrgsurvevoolik Longlife, 30 m, ID 8, 400 bar, 2 x EASY!Lock ühendus	41	6.110-023.0	Töökindel kõrgsurvevoolik, millel on kahekordne terasarmatuur, ANTI!Twist väändumiskaitse ja mõlemas otsas EASY!Lock käsikruviühendus. Suurus DN 8, pikkus 30 m, töösurve kuni 400 bar.	<input type="checkbox"/>
Kõrgsurvevoolik Longlife, 20 m, ID 8, 400 bar, 2 x EASY!Lock ühendus	42	6.110-027.0	Kõrgsurvevoolik, millel on ANTI!Twist väändumiskaitse, EASY!Lock käsikruviühendus ja kahekordne terasarmatuur. 20 m pikkune DN 8 voolik, millel on mõlemas otsas EASY!Lock käsikruviühendus.	<input type="checkbox"/>

■ Tarnitakse koos seadmega     Saadaval olevad lisatarvikud.

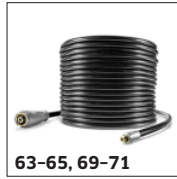
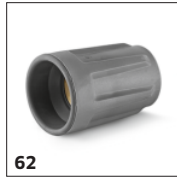
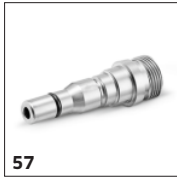
## LISATARVIKUD HD 4/11 C BP, ILMA AKU JA LAADIJATA 1.520-928.0



			Tellimuse nr.	Kirjeldus	
<b>KÕRGSURVEVOOLIKUD</b>					
<b>Longlife 400 koos ühendustega mõlemas otsas</b>					
Kõrgsurvevoolik Longlife, 15 m, ID 8, 400 bar, 2 x EASY!Lock ühendus	43	6.110-029.0	Kahekordne terasarmatuur tagab 15 m kõrgsurvevooliku (DN 8) eriti pika kasutusea ning võimaldab kasutada survet kuni 400 bar.		<input type="checkbox"/>
<b>Toiduainetööstuse versioon koos ühendustega mõlemas otsas</b>					
Toiduainetööstuses kasutatav kõrgsurvevoolik, 15 m, ID 6, 250 bar, 2 x EASY!Lock ühendus	44	6.110-063.0	Patenteeritud (pöörleva) AVS pesupüstoli konektoriga 15 m kõrgsurvevoolik (DN 6). Kulumiskindla väliskihi tõttu sobib kasutamiseks toiduainetööstuses. DN 6/155 °C/250 bar.		<input type="checkbox"/>
Toiduainetööstuses kasutatav kõrgsurvevoolik, 10 m, ID 8, 250 bar, 2 x EASY!Lock ühendus	45	6.110-051.0	Patenteeritud (pöörleva) AVS pesupüstoli konektoriga 10 m kõrgsurvevoolik (DN 8). Värvilise mittemuuteva väliskihi, sobib kasutamiseks toiduainetööstuses. M 22 x 1,5, väändumiskaitsega.		<input type="checkbox"/>
Toiduainetööstuses kasutatav kõrgsurvevoolik, 20 m, ID 8, 250 bar, 2 x EASY!Lock ühendus	46	6.110-052.0	Pöördühendusega 20 m kõrgsurvevoolik (DN 8). Värvilise mitteandeva väliskihi, sobib kasutamiseks toiduainetööstuses. Ühendused mõlemates otses, M 22 x 1,5, väändumiskaitsega. NW 8/155 °C/250 bar.		<input type="checkbox"/>
<b>Longlife toiduainetööstuse versioon koos ühendustega mõlemas otsas</b>					
Toiduainetööstuses kasutatav kõrgsurvevoolik Longlife, 10 m, ID 8, 400 bar, 2 x EASY!Lock ühendus	47	6.110-053.0	Kõrgsurvevoolik Longlife toiduainetööstuses kasutamiseks. Vastupidav loomsetele rasvadele, kattekihi värv ei kulu. Pöörleva ühendusega, 2 x M 22 x 1,5		<input type="checkbox"/>
Toiduainetööstuses kasutatav kõrgsurvevoolik Longlife, 20 m, ID 8, 400 bar, 2 x EASY!Lock ühendus	48	6.110-054.0	Kõrgsurvevoolik Longlife toiduainetööstuses kasutamiseks. Vastupidav loomsetele rasvadele, kattekihi värv ei kulu. Patenteeritud, pöörleva AVS pesupüstoli konektoriga.		<input type="checkbox"/>
<b>Spetsiaalsed voolikud</b>					
Kõrgsurvevoolik nurga all oleva ühendusadapteriga, 1,5 m, ID 8, 400 bar, 1 x EASY!Lock ühendus / 1 x M22 x 1,5	49	6.110-068.0	Kinnitamiseks voolikurullide külge: kõrgsurvevoolik, millel on M 22 x 1,5 ühendus ja nurga all olev EASY!Lock käsikruviühendus. Pikkus 1,5 m, töösurve kuni 400 bar.		<input type="checkbox"/>
<b>AKUD</b>					
Aku Battery Power+ 36/75	50	2.445-043.0	7,5 Ah mahtuvusega aku tagab liitiumioonakule Battery Power+ 36 V pikad tööintervallid. Võimas aku, millel on LCD-ekraan reaajatehnoloogia jaoks ning ülepingekaitse.		<input type="checkbox"/>
Aku Battery Power+ 36/60	51	2.042-022.0	Eriti võimas liitiumioonaku Battery Power+ 36 V, mille 6,0 Ah mahtuvus tagab eriti pika tööea. Innovatiivse reaajatehnoloogiaga, mille andmeid saab jälgida LCD-ekraanilt, ja pingeseirega.		<input type="checkbox"/>
<b>AKULAADIJAD</b>					
Kiirilaadija Battery Power+ 36/60	52	2.445-045.0	Laadige liitiumioonakusid Battery Power+ 36 V kiiresti maksimaalselt 6 A laadimisvooluga: kiirilaadija, millel on tööoleku LED-indikaator. Ooterežiimis väike energiatarbimine, saab paigaldada seinale.		<input type="checkbox"/>
<b>STARDIKOMPLEKT</b>					
Stardikomplekt Battery Power+ 36/75	53	2.445-070.0	Kärcheri stardikomplekti Battery Power+ 36/75, mis sobib Kärcheri 36 V Battery Power+ akuplatvormiga, kuuluvad kaks võimsat 36 V/7,5 Ah akut ja nendega ühilduv 36 V kiirilaadija.		<input type="checkbox"/>
<b>KÄRCHER POWER OTSIK</b>					
<b>Power otsik 15° - kraadise nurga all</b>					
Pesuotsik 15°, 028	54	2.113-041.0	15° pihustusnurgaga lehvikjoa otsik, sobib raskesti eemaldatava mustuse eemaldamiseks.		<input type="checkbox"/>
<b>ECOBOOSTER</b>					
eco!Booster TR 030	55	2.113-084.0	eco!Booster külma ja kuuma vee kõrgsurvepesuritele (düüsi suurus 030) 50% suurema pinna tootlikkusega kui Kärcheri power-düüs; ideaalne õrnadele pindadele.		<input type="checkbox"/>
<b>KIIRLIIDE</b>					
Kiirühendus	56	2.115-000.0	Erinevate pesutorude/Isitarvikute kiireks vahetamiseks. Ideaalne Kärcheri pihustustarvikutele, sobib pesupüstolile/pesutorule. M 22 x 1,5 sisekeermega.		<input type="checkbox"/>

■ Tarnitakse koos seadmega □ Saadaval olevad lisatarvikud.

## LISATARVIKUD HD 4/11 C BP, ILMA AKU JA LAADIJATA 1.520-928.0



		Tellimuse nr.	Kirjeldus	
<b>KIIRLIIDE</b>				
Isane ühendus	57	2.115-001.0	Tugevdatud roostevabast terasest isane kiirühendus 2.115-000 jaoks. M 22 x 1,5 sisekeermega.	<input type="checkbox"/>
<b>TÜNNI JA PAAGI PUHASTUS</b>				
Add-on kit mud sucker	58	2.641-798.0	Kärcheri kõrgsurvepesurite kõrgsurvevoolikute ühendamiseks: võimas setteimur, mida saab paigaldada kõrgsurvepesurite kasutamiseks settepumpadena.	<input type="checkbox"/>
<b>TEISED KÕRGSURVEPESURI LISATARVIKUD</b>				
Pihustuspüstol	59	2.869-067.0	Lühike paigaldusaeg, lihtne transportida, kohene väljalülitus - pihustuspüstol on taskukohane vahend kõigi väikeste kuni keskmise suurusega pindade puhastamiseks. Reguleeritav surve ja vee vooluhulk.	<input type="checkbox"/>
<b>SEALS FOR TRAPEZOIDAL THREAD</b>				
Spare part set seals TR	60	2.880-001.0		<input type="checkbox"/>
<b>AURUOTSIK / OTSIKU KAITSE / ÜLEMINEKUOTSIK</b>				
<b>Üleminekuotsiku hoidja</b>				
Pesuotsiku hoidik	61	4.764-012.0	Ümberpööratav otsikute hoidik, et nupu abil kontaktivabalt vahetada jugade tüüpe üksikut joast lehvikjoaks või madalsurve jaoks, millega pesuainet pinnale kanda. (Täiendav tüübispetsiifiline lisaotsik).	<input type="checkbox"/>
<b>OTSIKULIITMIK / JAGAJA</b>				
<b>Otsikuliitmik</b>				
Düüsi kruvid	62	4.112-011.0	Kaitsmetega düüsi kruvid kõrgsurve- ja teistele düüsidele	<input type="checkbox"/>
<b>TORUDE PUHASTAMINE</b>				
<b>Torude puhastusvoolik, ID 6</b>				
Hose assembly TR pipe cleaning DN6 14MPa	63	6.110-108.0		<input type="checkbox"/>
	64	6.110-109.0		<input type="checkbox"/>
	65	6.110-110.0		<input type="checkbox"/>
Torude puhastamise voolik, ID 6, 10 m, maksimaalne töösurve 250 bar	66	6.110-046.0	10 m pikkune torude puhastamise voolik on äärmiselt paindlik ja ette nähtud torude sisemuse puhastamiseks (keermestatud ühendus düüsile R 1/8).	<input type="checkbox"/>
Torude puhastamise voolik, DN 6, 20 m, 220 bar	67	6.110-008.0	20 m paindub kõrgsurvevoolik (DN 6) torude puhastamiseks kuni 220 bar juures (keermehendus otsikule R 1/8).	<input type="checkbox"/>
Torude puhastamise voolik, ID 6, 30 m, maksimaalne töösurve 250 bar	68	6.110-047.0	30 m pikkune torude puhastamise voolik on äärmiselt paindlik ja ette nähtud torude sisemuse puhastamiseks (keermega ühendus düüsile R 1/8).	<input type="checkbox"/>
Torude puhastamise voolik, ID 6, 10 m, maksimaalne töösurve 140 bar	69	6.110-048.0	10 m pikkune torude puhastamise voolik on äärmiselt paindlik ja ette nähtud torude sisemuse puhastamiseks (keermestatud ühendus düüsile R 1/8).	<input type="checkbox"/>
Torude puhastamise voolik	70	6.110-049.0	20 m paindub kõrgsurvevoolik (DN 6) torude puhastamiseks (keermehendus otsikule R 1/8).	<input type="checkbox"/>

Saadaval olevad lisatarvikud.

## LISATARVIKUD HD 4/11 C BP, ILMA AKU JA LAADIJATA 1.520-928.0



			Tellimuse nr.	Kirjeldus	
<b>TORUDE PUHASTAMINE</b>					
<b>Torude puhastusvoolik, ID 6</b>					
Torude puhastamise voolik, DN 6, 30 m	71	6.110-050.0	30 m painduv kõrgsurvevoolik (DN 6) torude puhastamiseks (keermeühendus otsikule R 1/8).		<input type="checkbox"/>
<b>Torude puhastusotsik</b>					
Pesuduüs torude puhastamiseks D21/040	72	4.765-001.0	Ettepoole suunatud pöörleva joaga pesuduüs eemaldab ka kõige tõrksama mustuse. Kolm tahapoole suunatud juga tagavad edasisuunas liikumise ja seadme mugava käsitsemise.		<input type="checkbox"/>
Pesuduüs torude puhastamiseks D30/040	73	4.765-004.0			<input type="checkbox"/>
<b>PUHASTUSAINE KÕVADELE PINDADELE JA PÕRANDALE</b>					
<b>Pinnapesurite FR Classic</b>					
FR Classic pinnapesur	74	2.111-016.0	Ideaalne esmatasandi mudel Kärcheri pinnapesurite valikus, et puhastada nii sees kui väljas asuvad pinnad. Pritsmekaitse, töösurve kuni 150 bar.		<input type="checkbox"/>
<b>Puhastusaine kõvadele pindadele FRV 30</b>					
Pinnapesur FR 30	75	2.111-011.0	Võrreldes tavapärase kõrgsurvejoaga puhastab kuni 10 korda suurema ala. Plastkorpus tagab hea manööverduusvõime, keraamilised topeltlaagrid pikad tööintervallid, painduv ühendus ergonoomilise käsitsemise ja mugava parkimisasendi. Seadme spetsiaalne düüside komplekt tuleb tellida eraldi. Maksimaalne töösurve 180 bar / 850 l/h / 60 °C.		<input type="checkbox"/>
<b>Puhastusaine kõvadele pindadele FRV 30 ME</b>					
FR 30 ME pinnapesur	76	2.111-013.0	Kuuma vee kindel roostevabast terasest pindade pesur, millel on keraamilised topeltlaagrid, jälgi mittejätvad rullikud ja imemisvooliku ühendus. Sobib suurepäraselt puhastamiseks siseruumides, nt toiduainetööstuses.		<input type="checkbox"/>
<b>Otsikute komplekt Fr-le lähtuvalt masinast</b>					
Otsikute komplekt FR jaoks, 400 l/h - 450 l/h	77	2.641-457.0	Masinaspetsiifiline düüside komplekt sisaldab düüse ja ühendusi. Kärcheri pinnapesuritele (400-450 l/h).		<input type="checkbox"/>
Otsikute komplekt FR jaoks, 450 l/h - 500 l/h	78	2.640-482.0	Düüside komplekt sisaldab düüse ja ühendusi. Kärcheri pinnapesuritele (450-500 l/h).		<input type="checkbox"/>
<b>Seadmespetsiifilised düüside komplektid FRV Classic otsikule</b>					
Otsikute komplekt FR Classic jaoks, 028	79	2.885-436.0	Düüside komplekt pinnapesurile FR Classic.		<input type="checkbox"/>
<b>VAHUSÜSTEEMID</b>					
<b>Vahuotsik</b>					
Balloonivahutoru, Advanced 1, 400 l/h - 600 l/h	80	4.112-063.0	Kõrgekvaliteetne ja töökindel muudetava pihustusnurgaga vahutosak Advanced 1, mille korpus on valmistatud pliivabast messingist. Kärcheri kõrgsurvepesuritele, mille veevoolu hulk on 400-600 l/h.		<input type="checkbox"/>
Vahuotsik DUO Advanced 1 pudeliga, 400 l/h - 600 l/h	81	4.112-067.0			<input type="checkbox"/>
Balloonivahutoru, Basic 1, 350 l/h - 600 l/h	82	4.112-053.0	Kõrgsurvepesuritele, mille veevoolu hulk on 350-600 l/h: uus, väga töökindel ja kõrgekvaliteetne vahutosak Basic 1, mis tekitab esmaklassilise kvaliteediga vahu, tarbides samas poole vähem puhastusvahendit.		<input type="checkbox"/>
Puhastusvahendi balloon, 1 l, balloonivahutorule Basic	83	5.071-414.0	Puhastusvahendi kiireks vahetamiseks: täiendav 1-liitrine puhastusvahendi konteiner vahuotsakule Basic (2.112-053.0, 2.112-054.0 ja 2.112-055.0).		<input type="checkbox"/>
Puhastusvahendi balloon, 1 l, balloonivahutorule Advanced	84	6.414-050.0	1-liitrine lisakonteiner puhastusvahendi kiireks vahetamiseks (vahuotsakule 2.112-017.0 ja 2.112-018.0).		<input type="checkbox"/>

Saadaval olevad lisatarvikud.

## LISATARVIKUD HD 4/11 C BP, ILMA AKU JA LAADIJATA 1.520-928.0



		Tellimuse nr.	Kirjeldus	
<b>VAHUSÜSTEEMID</b>				
<b>Inno Foam vahukomplekt</b>				
Pesuaiine sissepritsega vahukomplekt Inno Foam	85	2.112-000.0	Kahe düüsi kõrgrsurve vahukomplekt (vahuotsik ja loputamiseks kõrgrsurvejuga). Kasutamiseks mobiilse ja statsionaarsete HDS survepesuritega erinevateks puhastus- ja desinfitseerimistoiminguteks.	<input type="checkbox"/>
<b>Easy Foam vahukomplekt</b>				
Vahukomplekt koos pesuaiine RM pihustiga	86	2.112-010.0	Kõrgrsurve vahukomplekt kasutamiseks HD/HDS seadetega puhastus ja desinfitseerimistoimingutel. Pesutoru külge kinnitatav vahuotsik ja mõõtmisventiiliga (täpsus 0-5%) mõõteventiil. Eriotsikute komplekt tuleb tellida eraldi.	<input type="checkbox"/>
<b>Düüside komplekt Inno/Easy foam vahukomplektile</b>				
Düüside komplekt 055 z. Inno/Easy Set 500 - 600 l/h	87	2.111-009.0	Ühendamiseks erinevate masinate väljunditega.	<input type="checkbox"/>
<b>Komplekt vahudüüsi paigaldamiseks</b>				
Vahudüüsi komplekt	88	2.112-013.0	Vahtu tekitava aine komplekt. Vahuotsik sobib kasutamiseks sanitaarruumides ja toiduainetööstuses ning kõikjal, kus on pikad puhastusperioodid.	<input type="checkbox"/>
<b>ÜHENDUSOSAD</b>				
<b>Pöördühendus</b>				
Pöördühendus	89	4.111-021.0	Kärcheri pöörlev ühendus ei lase kõrgrsurvevoolikutel väänduda ega sõlme minna, tagades nii voolikute kasutusmugavuse. Ühendus Easy!Lock. Kinnihoidmiskaitsega	<input type="checkbox"/>
<b>Litmik</b>				
Düüsi konektor/kruvi konektor	90	4.111-022.0	Düüsi konektor/kruvi konektor kõrgrsurveotsikute ja lisatarvikute ühendamiseks kõrgrsurve pesupüstoli külge (düüsi konektoriga). Konektorid: 1 x M 22 x 1,5 ja 1 x M 18 x 1,5.	<input type="checkbox"/>
Y-jagaja	91	4.111-024.0	Võimaldab ühendada seadme külge kaks pihustustarvikut. Paigaldamine kõrgrsurveväljundisse.	<input type="checkbox"/>
Lühike ühendustarvik	92	4.111-038.0	Kõrgrsurvedüüside ja lisatarvikute kinnitamiseks HP pesupüstoli külge (düüsikruvidega). Ei sobi kasutamiseks kolmikdüüsidega.	<input type="checkbox"/>
<b>Adapter EASY!Lock</b>				
Adapter 1 M22AG-TR22AG	93	4.111-029.0	Adapter 1 vana vooliku kinnitamiseks uue vooliku külge	<input type="checkbox"/>
Adapter 2 M22IG-TR22AG	94	4.111-030.0	Adapter 2 uue vooliku kinnitamiseks vana seadme külge ja vana püstoli kinnitamiseks uue vooliku külge	<input type="checkbox"/>
Adapter 3 M22IG-TR22AG	95	4.111-031.0	Adapter 3 vana püstoli kinnitamiseks uue pesutoru ja uue servoregulaatori külge	<input type="checkbox"/>
Pöördadapter M22	96	4.111-032.0	M 22x1,5 emane pöördühendus. AVS-ühendusega kõrgrsurvevoolikute ühendamiseks või kasutamiseks koos AVS-ühendusega kõrgrsurvevoolikuga teleskooptoruga.	<input type="checkbox"/>
Adapter 5 TR22IG-M22AG	97	4.111-033.0	Adapter 5 uue püstoli kinnitamiseks vana pesutoru külge ja uue servoregulaatori kinnitamiseks vana pesutoru külge	<input type="checkbox"/>
Adapter 6 TR22IG-M22AG	98	4.111-034.0	Adapter 6 vana vooliku kinnitamiseks uue seadme külge ja uue püstoli kinnitamiseks vana vooliku külge	<input type="checkbox"/>

Saadaval olevad lisatarvikud.

## LISATARVIKUD HD 4/11 C BP, ILMA AKU JA LAADIJATA 1.520-928.0



		Tellimuse nr.	Kirjeldus	
<b>ÜHENDUSOSAD</b>				
<b>Adapter EASY!Lock</b>				
Adapter 7 M18IG-TR20AG	99	4.111-035.0	Adapter 7 vana pesutoru kinnitamiseks uue düüsi külge	<input type="checkbox"/>
Adapter 8 TR20IG-M18AG	100	4.111-036.0	Adapter 8 uue pesutoru kinnitamiseks vana düüsi külge	<input type="checkbox"/>
Spare part	101	4.111-037.0	Messingist konnektor kõrgsurvevoolikute ühendamiseks ja pikendamiseks. Kummist kaitsega. Konnektor: 2xM 22 × 1,5 m.	<input type="checkbox"/>
Adapter 12, pöörlev ühendus EASY!Lock 22 IG - M22 × 1,8 AG	102	4.111-046.0	Pöörlev adapter EASY!Force kõrgsurvepüstoli ja kõrgsurvevoolikute ühendamiseks M 22 × 1,5 ühendusega	<input type="checkbox"/>
<b>VOOLIKUTRUMMELID</b>				
<b>Automaatse tagastusega voolikutrummelid</b>				
Vooliku automaatrummel, plastist, kõrgsurvevoolikuga, 15 m	103	2.639-257.0	Vedruka ja kohe kasutusvalmis automaatne voolikurull koos seinakinnitusega. Lihtsustab kõrgsurvevooliku käsitsemist, lühendab tarvikute valmispanekuaega ja suurendab tööohutust.	<input type="checkbox"/>
Vooliku automaatrummel, pulbervärvitud terasest/plastist, 20 m	104	6.392-074.0	Automaatne voolikurull 20 m kõrgsurvevoolikule. Konsool on valmistatud pulbervärviga kaetud roostevabast terasest, trummel plastmassist.	<input type="checkbox"/>
Vooliku automaatrummel, roostevabast terasest/plastist, 20 m	105	6.392-083.0	Automaatne voolikurull 20 m kõrgsurvevoolikule. Konsool on valmistatud roostevabast terasest, trummel plastmassist.	<input type="checkbox"/>
Vooliku automaatrummel, lakitud, 20 m	106	6.392-106.0	Automaatne, vastupidavast plastmassist valmistatud voolikurull. Värvitud teras korpus. Sobib 20 m kõrgsurvevoolikule.	<input type="checkbox"/>
Vooliku automaatrummel, lakitud, basalhall, 20 m	107	6.392-105.0	Automaatne voolikurull võimaldab kõrgsurvevoolikuid kõige ohutumalt ja mugavamalt kokku ja lahti kerida. Näiteks: toode nr 6.110-011.0 (ID 8, 20 m, 315 bar) või toode nr 6.110-028.0 (ID 8, 20 m, 400 bar Longlife).	<input type="checkbox"/>
Vooliku automaatrummel, roostevabast terasest, pöördhoidikuga, 20 m	108	6.392-076.0	Automaatne, roostevabast terasest valmistatud voolikurull. Pöörleva hoidikuga. Sobib 20 m kõrgsurvevoolikule.	<input type="checkbox"/>
Vooliku automaatrummel, roostevabast terasest, 40 m	109	6.392-442.0	Automaatne voolikurull võimaldab kõrgsurvevoolikuid kõige ohutumalt ja mugavamalt kokku ja lahti kerida. Sobib kõrgsurvevoolikutega, nt toode nr 6.110-076.0 (ID 8, 40 m, 400 bar, 1x voolikurulli ühenduskomplekt).	<input type="checkbox"/>
Pöördhoidik, pulbervärvitud	110	2.639-931.0	Hoidik automaatse voolikurulli seinal kinnitamiseks. Kõrgsurvevooliku maksimaalse tööraadiuse ja paindlikkuse tagamiseks. Pööratav 120°. Galvaniseeritud teras.	<input type="checkbox"/>
Pöördhoidik, roostevabast terasest	111	2.641-867.0	Pöörlev, kõrgevaliteetsest terasest valmistatud seinakinnitus (2.641-866). Tagab kõrgsurvevoolikuga töötades maksimaalse paindlikkuse ja mugavuse.	<input type="checkbox"/>
<b>FASSAADI JA PÄIKESEPANEELIDE PUHASTAMINE</b>				
<b>Harjad</b>				
Rullharja ajam 500	112	4.762-584.0	Hüdrauline ajam pöörlevatele rullharjadele. Fassaadide või päikeseenergiarajatiste puhastamiseks Kärcheri professionaalseks kasutamiseks mõeldud kõrgsurvepesuritega. Paigaldamine pihustustorule või teleskoopitorule.	<input type="checkbox"/>

Saadaval olevad lisatarvikud.

## LISATARVIKUD HD 4/11 C BP, ILMA AKU JA LAADIJATA 1.520-928.0



		Tellimuse nr.	Kirjeldus	
<b>FASSAADI JA PÄIKESEPANEELIDE PUHASTAMINE</b>				
<b>Harjad</b>				
Rullharja pritsmekaitse 500	113	4.762-621.0	Takjapaelkinnitusega pritsmekaitse pöörlevale rullharjale. Tänu läbipaistvale plastile näeb kasutaja mugavalt harja, kuid on samas ka pritsmete eest igal ajal kaitstud.	<input type="checkbox"/>
Pehme rullhari 500	114	4.762-623.0	Hüdraulilise ajamiga koos kasutatav pehme hari (4.762-584.0). Ideaalne klaaspindade ja päikesepaneelide puhastamiseks. Lihtne kiivahetussüsteem ja turvaline kinnitus ajamile.	<input type="checkbox"/>
Keskmise kõvadusega rullhari 500	115	4.762-624.0	Hüdraulilise ajamiga koos kasutatav keskmise kõvadusega hari (4.762-584.0). Sobib tundlikele fassaadidele, fooliumile ja kangastele. Lihtne ja ohutu kiivahetussüsteem.	<input type="checkbox"/>
Kõva rullhari 500	116	4.762-625.0	Hüdraulilise ajamiga koos kasutatav kõva hari (4.762-584.0). Vastupidavatele fassaadidele, kivi- ja puitterrassidele. Lihtne ja ohutu kiivahetussüsteem.	<input type="checkbox"/>
Hari	117	6.960-133.0	Kõvade harjastega hari tööstusrajatiste fassaadide ja põrandakatete puhastamiseks ning suurema mustuse eemaldamiseks. Lihtne paigaldada Kärcheri teleskoopitoru või kõrgsurve-pesutoru külge.	<input type="checkbox"/>
Hari, keskmise kõvadusega	118	6.960-134.0	Puhastab optimaalselt fassaadid, rullksed ja tekstiilid: keskmise kõvadusega harjastega hari, mille saab hõlpsasti kinnitada Kärcheri teleskoopitorude või kõrgsurve-pihustustorude külge.	<input type="checkbox"/>
Hari, pehme	119	6.960-135.0	Lihtne paigaldada Kärcheri teleskoopitoru või kõrgsurve-pesutoru külge: pehmete harjastega hari tundlike pindade (nt klaas või päikesepaneelid) põhjalikuks puhastamiseks.	<input type="checkbox"/>
<b>Teleskopstangen</b>				
Madalsurveadapter TL	120	4.580-097.0	Kuulkraaniga madalsurveadapter TL, mida on lihtne tööriistadeta teleskoopitorule kinnitada. Ideaalne kasutamiseks koos pöörlevate kõrgsurveharjadega.	<input type="checkbox"/>
Teleskoopitoru TL 7 F	121	4.762-609.0	7-meetrise ulatusega teleskoopitoru TL F 7, mis on valmistatud tugevast ja kergest klaaskiust. Praktiliste kiirvabastusega kinnititega, mis võimaldavad toru lihtsat kokku tõmbamist ja pikendamist.	<input type="checkbox"/>
Teleskoopitoru TL 7 H	122	4.762-610.0	Jäigast ja kergest süsiniku ja klaaskiust valmistatud multifunktsionaalne hübriidteleskoopitoru TL 7 H. Teleskoopiline tänu kiirvabastusega kinnititele. Ulatus kuni 7 m.	<input type="checkbox"/>
Teleskoopitoru TL 10 H	123	4.762-611.0	Kuni 10 m ulatusega: hübriidteleskoopitoru TL 10 H. Valmistatud süsiniku ja klaaskiust segust ja sobib erinevateks puhastustoiminguteks. Lihtne lühendada ja pikendada tänu kiirvabastusega kinnititele.	<input type="checkbox"/>
Teleskoopitoru TL 10 C	124	4.762-612.0	Süsinikkiust teleskoopitoru TL 10 C. Kuni 10 ulatuse ja praktiliste kiirvabastusega kinnititega. Multifunktsionaalne kasutus - fassaadide, akende ja päikesepaneelide puhastus.	<input type="checkbox"/>
Teleskoopitoru TL 14 C	125	4.762-613.0	Maksimaalne jäikus ja minimaalne kaal: süsinikkiust valmistatud teleskoopitoru TL 14 C. Kuni 14-meetrise ulatusega multifunktsionaalne toru, mida on lihtne kasutada tänu kiirvabastusega kinnititele.	<input type="checkbox"/>
Kõrgsurveadapter TL	126	4.775-154.0	Kõrgsurveadapter TL, paindlik kõrgsurvepüstol kõrgsurvepesuks koos teleskoopitorudega. Ergonoomiline, lihtne paigaldada, sobib nii parema- kui vasakukäelistele.	<input type="checkbox"/>

Saadaval olevad lisatarvikud.

## LISATARVIKUD HD 4/11 C BP, ILMA AKU JA LAADIJATA 1.520-928.0



			Tellimuse nr.	Kirjeldus	
<b>MÄRGPIHUSTI TARVIKUD</b>					
<b>Märgpihusti tarvikud (ilma düüsita)</b>					
Liivaprits veevoolu reguleerimisvõimalusega (ilma otsikut)	127	4.115-000.0		Värvi, rooste ja katlakivi puhastamine on nüüd lihtne: veevoolu reguleerimisvõimalusega Kärcheri märgpuhastusseade, mis võimaldab lisada kõrgsurvejoale pihustatavat abrasiivi.	<input type="checkbox"/>
Veevoolu kontrollita märgpuhastusseade (düüsied ei kuulu komplekti)	128	4.115-006.0		Värvi, rooste ja katlakivi puhastamine on nüüd lihtne: Kärcheri märgpuhastusseade, mis võimaldab lisada kõrgsurvejoale pihustatavat abrasiivi. Veevoolu ei saa reguleerida.	<input type="checkbox"/>
<b>Düüside komplekt märgpihustite tarvikutele</b>					
Düüside komplekt 035	129	2.112-021.0		Komplekt koosneb märgpuhastusdüüsist ja düüsi südamikust (tüübispetsiifiline). Optimaalsete märgpuhastustulemuste saavutamiseks Kärcheri seadmete abil. Kasutamiseks ainult koos Kärcheri märgpuhastuskomplektiga 4.115-000.0   4.115-006.0.	<input type="checkbox"/>
<b>Otsik soodale</b>					
Boorkarbiiddüüs 1000 l/h	130	6.415-084.0		Lisatarvik otsikute komplekti juurde. Väga kulumiskindel boorkarbiiddüüs pidevaks kasutamiseks.	<input type="checkbox"/>
<b>VEEÜHENDUS</b>					
<b>Geka liitmik</b>					
Vooliku düüsiga, R 1/2"	131	6.388-461.0		Vooliku voodriga	<input type="checkbox"/>
Vooliku düüsiga, R 3/4"	132	6.388-455.0			<input type="checkbox"/>
Voolikudüüsiga, R 1"	133	6.388-465.0		Voolikudüüsiga	<input type="checkbox"/>
Emase keermega, R 3/4"	134	6.388-473.0		Emase keermega	<input type="checkbox"/>
<b>Imemisfilter</b>					
Veefilter	135	6.414-956.0		Sobib tiikidesse, veepaakidesse jms, polüamiidist filtrikorpus, roostevabast terasest filtreerimiskorv, 800 µm võrguavaga võrk, ühendused R 3/4" ja R 1", ilma tagasilöögiklapita.	<input type="checkbox"/>
Kontrollklapiga imemisfilter	136	4.730-012.0		Kontrollklapiga messingist imemisfilter, mis sobib tiikide, paakide jms puhastamiseks.	<input type="checkbox"/>
<b>Veefilter</b>					
Universaalne peene võrguavaga veefilter, 25 µm	137	2.637-020.0		Väikese võrguavaga veefilter, 25 µm, maksimaalne kasutustemperatuur 50 °C. Kaitseb kõrgsurvepesurit vees sisalduvate mustuseosakeste eest. Veevoolu hulk kuni 1200 l/h. Konnektor 3/4", 1" adapteriga.	<input type="checkbox"/>
Väikese võrguavaga filter, adapteriga	138	4.730-102.0		Väikese võrguavaga filter, 125 µm, maksimaalne temperatuur 50 °C. Kaitseb kõrgsurvepesurit vees sisalduvate mustuseosakeste eest. Veevoolu hulk kuni 1200 l/h. Ühendus 3/4", adapteriga, 1".	<input type="checkbox"/>
<b>Veevarustusvoolik</b>					
Veevoolik	139	4.440-038.0		NW 13 R1" / R 3/4", kuni 30 °C	<input type="checkbox"/>
	140	4.440-207.0		NW 19 R1" / R 3/4", kuni 85 °C	<input type="checkbox"/>

Saadaval olevad lisatarvikud.

## LISATARVIKUD HD 4/11 C BP, ILMA AKU JA LAADIJATA 1.520-928.0



141



142



143



144

		Tellimuse nr.	Kirjeldus	
<b>PESUHARJAD</b>				
<b>Pesuhari</b>				
Lükates kinnitav pesuhari, M 18 × 1,5	141	4.113-001.0	Lükates kinnitav pesuhari universaalseks kasutamiseks. Lükake hari pesutoru külge. Konnektor: M 18 × 1,6.	<input type="checkbox"/>
Lükates kinnitav pesuhari	142	4.762-497.0	Klambriga hari, mida saab ühendada otse seadme kahe või kolme düüsiga otsikuga. Sobib uutele kahe ja kolme düüsiga otsikutele.	<input type="checkbox"/>
<b>Pöörlev pesuhari</b>				
Pöörlev pesuhari < 800 l/h jõudlusega masinatele, nailonharjastega	143	4.113-004.0	Pöörlev pesuhari eemaldab peene tolmu ja mustuse õrnalt kõikidelt pindadelt. Kuumuskindel kuni temperatuurini 80 °C. (M 18 × 1,5, vahetatav harjasisend).	<input type="checkbox"/>
Pöörlev pesuhari < 800 l/h jõudlusega masinatele, naturaalsete harjastega	144	4.113-003.0	Töötab veejõu jõul. Eemaldab õrnalt peene mustuse ja liiکلustolmu mistahes pindadelt. Kuumuskindel kuni temperatuurini 60 °C, M 18 × 1,5 (vahetatav harjasisend).	<input type="checkbox"/>

Saadaval olevad lisatarvikud.