

Toimivusdeklaratsioon

Nr 005/DSHD/22.01.2019

1. Tootetüübi kordumatu identifitseerimiskood:

Vahtpolüstüroolitüübel

1a. Kehtib Hammerjack artiklinumbritele

66-021501150, 80-B46013, 86-B46013, 86-K46013, 89-B46013
66-021501185

2. Tüübi-, partii- või seerianumber või muu element, mis võimaldab ehitustoote identifitseerimist artikli 11 lõike 4 kohaselt:

On esitatud pakendil

2a. Partii nr alates KT26 kuni KT... (vaata pakendilt)

3. Tootja poolt ette nähtud ehitustoote kavandatud kasutusotstarve või -otstarbed kooskõlas kohaldatava ühtlustatud tehnilise kirjeldusega:

Tüübli abil saab kiirelt ja mugavalt paigaldada penoplasti ehk vahtpolüstürool plaatide külge erinevaid detaile. Näiteks välis valgusteid, maja numbrimärke, postkaste, valvekaameraid.
Et saavutada õige ja ohutu ühendus ei tohi tüüblit lühemaks lõigata, samuti tuleks tüübli paigaldus ala eelnevalt puhastada krohvist.

4. Artikli 11 lõikes 5 nõutud tootja nimi, registreeritud kaubanimi või registreeritud kaubamärk ja kontaktaadress:

Hammerjack OÜ
Tänassilma tee 15
Saku Vald 76406, Harjumaa
Tel: +372 6 729 515
Fax: +372 6 729 510
E-post: info@hammerjack.ee

5. Vajaduse korral volitatud esindaja nimi ja kontaktaadress, kelle volitused hõlmavad artikli 12 lõikes 2 täpsustatud ülesandeid:

Pole asjakohane (vt 4. punkti)

6. V lisas sätestatud ehitustoote toimivuse püsivuse hindamise ja kontrollimise süsteem või süsteemid:

Süsteem 3

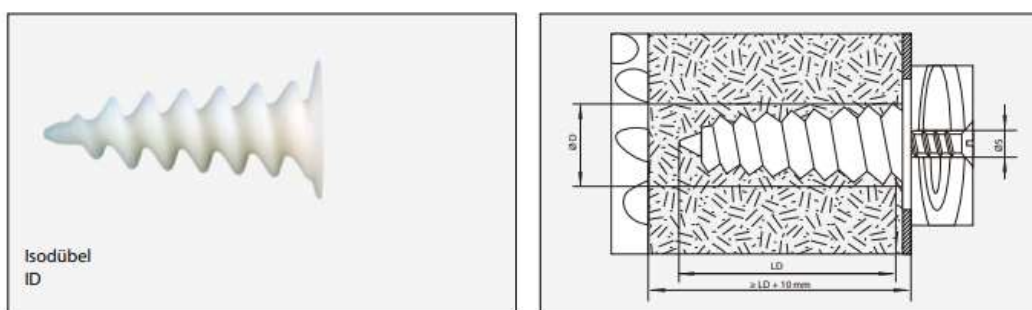
7. Ühtlustatud standardiga hõlmatud ehitustoote toimivusdeklaratsiooni korral:

Pole asjakohane

8. Sellise ehitustoote, mille kohta on antud Euroopa tehniline hinnang, toimivusdeklaratsiooni korral:

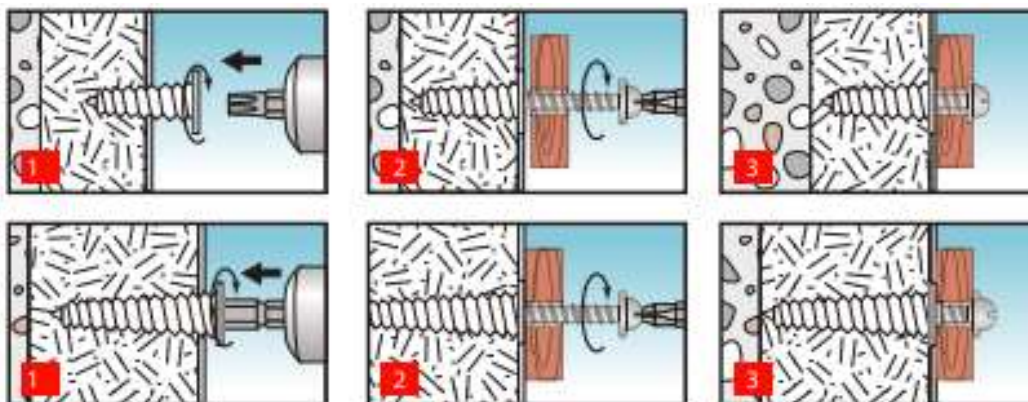
Pole asjakohane

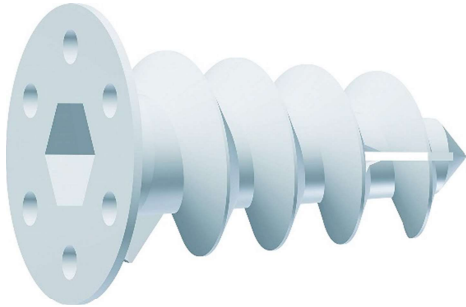
9. Deklareeritud toimevõime



Tüüp	D	L	Puurimis sügavus	S	Tõmbetugevus kN Styrofoam 250
	Välismõõt mm	Pikkus mm		kruvi läbimõõt mm	
DSHD 50	20	50	40	M4/4,0	125
DSHD 85	30	85	50	M8/8,0	230

Montaaž





Tüüp	Tüübli	Tüübli	Max kruvi	Kruvi	EPS 20	XPS 20	PUR	Puitkiudisolatsiooni- plaadid
	Välismõõt mm	Pikkus mm	pikkus tüüblis mm	läbimõõt mm				
ISOL 55	24	55	50	M8-10	3 kg	6 kg	4 kg	6 kg
ISOL 85	24	85	50	M8-10	8 kg	10 kg	8 kg	10 kg

Kui vastavalt artiklile 37 või 38 on kasutatud tehnilist eridokumentatsiooni, märkida nõuded, millele toode vastab :

Pole asjakohane

10. Punktides 1 ja 2 kindlaksmääratud toote toimivus on kooskõlas punktis 9 osutatud deklareeritud toimivusega.

Eespool kirjeldatud toote toimivus vastab deklareeritud toimivusele.

Käesolev toimivusdeklaratsioon on välja antud kooskõlas määrusega (EL) nr 305/2011 punktis 4 kindlaksmääratud tootja ainuvastutusel.

Tootja poolt ja nimel allkirjastanud:

Andrus Leppik,
Ostujuht

23.01.2019